

# 社会责任报告

特雷通家具（嘉兴）有限公司

二〇二三年六月



# 目 录

|                          |    |
|--------------------------|----|
| 目 录.....                 | 2  |
| 第一部分 报告前言 .....          | 3  |
| 一、报告编制规范.....            | 3  |
| （一）报告范围.....             | 3  |
| （二）报告内容客观性说明.....        | 3  |
| 二、致辞.....                | 4  |
| 三、企业简介.....              | 5  |
| 第二部分 报告正文 .....          | 6  |
| 一、经营与发展综述.....           | 6  |
| （一）经营情况.....             | 6  |
| （二）未来发展计划.....           | 6  |
| 二、社会责任实践.....            | 6  |
| （一）公司治理制度.....           | 6  |
| （二）职工权益保护.....           | 7  |
| （三）供应商、客户等其他相关方权益保护..... | 8  |
| （四）公共关系和社会公益事业.....      | 9  |
| 三、能源和资源消耗及综合利用情况.....    | 10 |
| 四、污染物排放和控制情况.....        | 10 |
| 五、碳排放信息.....             | 12 |
| 六、绿色供应商信息.....           | 12 |
| 七、产品回收再利用信息.....         | 13 |
| 八、结束语.....               | 13 |

## 第一部分 报告前言

### 一、报告编制规范

《特雷通家具（嘉兴）有限公司社会责任报告》回顾了特雷通家具（嘉兴）有限公司在社会责任实践方面的理念、制度、措施以及取得的成效。关于本报告的披露内容，说明如下：

#### （一）报告范围

报告的组织范围：特雷通家具（嘉兴）有限公司

报告的时间范围：2022年1月1日至2022年12月30日

报告的发布周期：年度发布

报告的发布形式：本报告以 PDF 电子文档形式通过网络向社会公布，欢迎下载阅读并提出宝贵意见。

解答特雷通家具（嘉兴）有限公司报告及其内容问题的联系方式

联系地址：浙江省嘉善县魏塘工业园区南星路 199 号

邮政编码：314100

联系电话：021-62967883

邮箱：info@trayton.com

网址：www.trayton.com

#### （二）报告内容客观性说明

本报告完全依托公司生产经营实际情况而编写，内容客观公正，绝无虚假信息，定期公布，以接受社会的监督指导。

## 二、致辞

公司自成立以来，在发展过程中始终坚持“做中国最好的家居产品企业”的企业精神，严格按 ISO9001 质量管理体系与“精益生产”的要求生产经营。

公司将紧紧围绕“沙发完美，客户至上；持续创新，降本增效”的质量方针，经营质量品牌，达到顾客满意，实现顾客感动。以“开拓创新，靠谱运营，整体高效”为经营理念，优化产品结构，满足订单交期，拓展国际市场，构筑企业与员工“双赢”的机制与平台。

团队要求员工都要践行公司的企业文化，遵守公司的各项规章制度，严于律己，不断学习，脚踏实地，一丝不苟，成为一个业精于勤，行成于思，有真正思考和动手能力，能真正推动企业发展的优秀员工，机遇永远偏爱有实际能力的工作者。

公司竭诚为国内外客户提供一流的产品和完善服务。我们相信您的最大利益就是我们的最大利益。我们相信以一流的客户服务为后盾的高质量，有竞争力的价格产品。

我们全方位的服务是我们获得老客户回购的另一个原因。我们有一个销售团队将为您管理一切，并提供快速准确的报价以及海关处理。

衷心感谢广大用户朋友对本公司及产品的信赖和厚爱。本公司将一如继往加强与新老客户业界同仁及各界朋友的友好合作，共创美好未来。

### 三、企业简介

特雷通集团主要业务是设计、品牌塑造、制造和分销。家具和生活用品的零售，以及贸易和服务。

经过多年的发展，集团已经成长作为一家跨国家居集团公司。集团注册在香港，全球总部在上海，同时在美国、中国大陆和香港拥有子公司或办事处。它在中国制造产品然后分销到全球市场，并将国外产品推介到中国。

作为中国最大的家具集团之一，公司目前在上海和浙江有 4 家工厂，厂房面积达 93,000 平方米，员工总数超过 1700 名。集团在中国开设了零售门店和办事处，在欧洲和美国设立了营销办公室，年营业额超过 10 亿元人民币。公司拥有自主品牌 Simon Li，其为中国高品质皮革的软体家具制造商，产品销往欧洲和美国。同时公司与丹麦 Kvadrat A/S 成立合资企业，拥有丹麦高端面料品牌 Kvadrat 亚洲大部分地区的经销权。

2004 年 3 月，特雷通（嘉兴）有限公司正式落户魏塘工业区。

2006 年 9 月 1 日，特雷通（嘉兴）有限公司正式投产，厂房面积为：58,000 平方米。

展望未来，公司满怀信心，面对日趋激烈的行业竞争市场竞争，我们将凝聚人心，从容以对，勇攀高峰，实现公司在管理、技术、质量上处于行业领先地位。

## 第二部分 报告正文

### 一、经营与发展综述

#### （一）经营情况

在公司全体员工共同努力下，公司面对严峻的外部环境创新破难、共克时艰，产销量、销售收入、利润等主要经济指标保持平稳，圆满完成公司年度各项工作指标。

#### （二）未来发展计划

公司将秉承“做中国最好的家居产品企业”的企业精神，坚持“开拓创新，靠谱运营，整体高效”的公司理念，为客户提供满意的产品和可信赖的服务，不断巩固和提高在行业的领先地位。

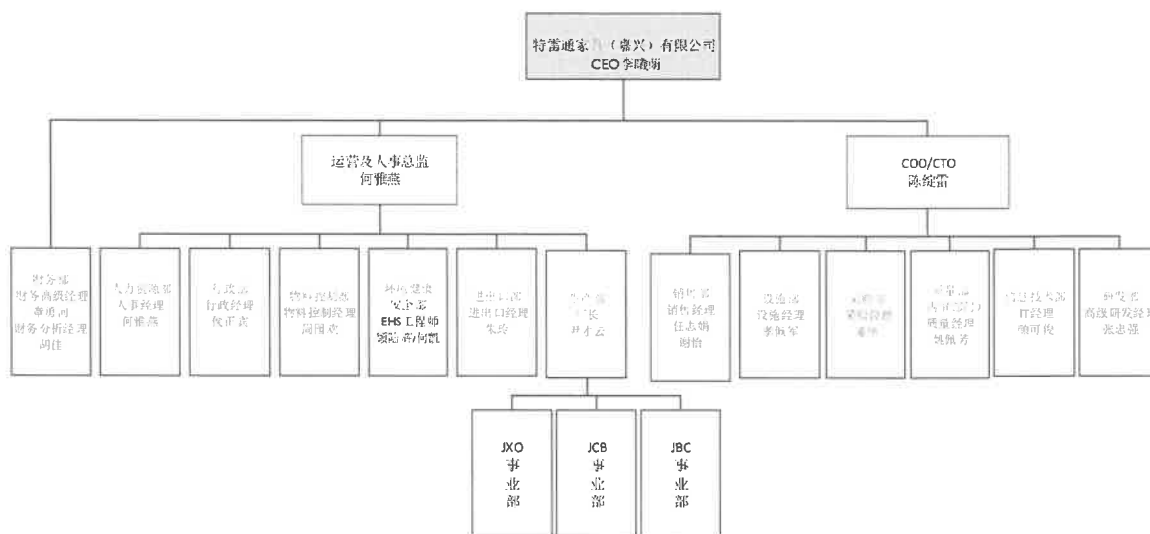
公司不断加大研发创新投入、加强研发创新力度，提升产品品质；继续推进高端制造，不断夯实提供优质产品的全面能力；推行品牌战略，提高产品知名度；建立生态供应链，关注上下游供应链健康；大力引进专业人才，提升公司经营各个环节的专业度；整合各方资源，大力推行商业模式创新和管理模式创新。

### 二、社会责任实践

#### （一）公司治理制度

公司把公司治理与生产经营工作有机结合起来。严格按照《公司法》和国家相关法律、法规、规章的要求，建立现代企业制度，完善法人治理结构，规范公司运作。公司构建了扁平化的组织结构，合理减少管理层次，缩短纵向沟通距离，提高工作效率。每个部门都是其它部门的内部客户和服务者，

双向岗位责任环环相扣，促进上下工序员工之间的沟通与合作，最大限度提高组织的运作效率。



图：公司组织机构图

根据公司发展需要，制定各个部门职责，及其岗位职责与权限。形成《岗位职责》。

为了更好的听取和采取员工、客户的各种意见和建议，有利于在不同的部门、职位和地区之间实现有效的沟通和技能的共享。公司针对性的设计了一工作系统，并对各类别的信息沟通反馈设计了针对性的部门，明确其职责。

公司各级部门按照明确的岗位职责和权限，共同确保公司产品和服务的质量。

## （二）职工权益保护

公司十分重视保障员工利益，增加文明建设的动力，“五金”社保在公司全覆盖，公司为员工缴纳养老保险金、工伤保险金、医疗保险金、失业保险金、生育保险金。与此同时，公司还十分关心员工的身体健康，公司规定不定期对员工进行身体健康检查。近年来多次组织员工到医院作健康体检，

使员工做到有病早治，无病早防，保障了员工的身体健康，员工感到非常满意。对有职业危害因素接触的员工，给予防护措施并每年组织到医院职业健康检查。对生病员工或产假员工，公司领导必定上门探望、慰问，送上一份关爱和温暖。针对家庭有困难的员工，公司通过“党员关爱基金会”予以大力帮助和扶持。

要求广大员工树立自尊、自爱、自立、自强的性格，铸就责任心，良心，爱心，细心，用心的优秀品质，建立忠诚于国家，忠诚于客户，忠诚于企业，忠诚于家庭的美德。

公司党委每年在党支部和党员中开展创先争优活动。在评选先进党支部、优秀共产党员的同时，在全体员工中评选先进员工，对在日常生产工作中成绩突出，表现优越的员工进行表彰奖励。经过创先争优活动的评比，在每年年终总结大会上给予表彰，发放荣誉证书，并专门安排优秀党员、优秀员工参加公司组织的二日游活动。

公司高层领导通过微信平台、总经理信箱、合理化建议、员工满意度调查、员工座谈会等形式，调查、了解员工意见和建议，获取员工满意度信息。明确的问题由综合管理部负责跟踪督办，要求各相关职能部门在规定时间内进行处理。高层领导注重现场了解情况并在承诺时间内及时做出积极的反馈和处理。

公司在谋求自身发展同时，时刻不忘为公司做出贡献的员工，公司领导心系员工需求，切实把企业对员工的关心、关怀传递给每一个员工，让全体员工共享企业发展的成果。

### **(三) 供应商、客户等其他相关方权益保护**



公司一贯坚持“开拓创新，靠谱运营，整体高效”的经营理念，着眼企业持续发展，依据《公司法》等法律法规，进行公司信用体系建设，积极维护各相关方利益。

公司以“舒适、唯美”为广告语，推动顾客满意度的不断提升；以产品创新和管理创新为保障，实现了体系支撑能力的逐步提升。多年来公开、公正地选择、评价供应商，切实开展效能、过程监督，对主要供应商积极提供信息数据和工作支持，与各供应商建立良好的合作伙伴关系，实现合作共赢。

公司依法纳税，积极投身社会公益事业，获得了政府、金融机构和广大社会大众的良好信誉和口碑。

#### （四）公共关系和社会公益事业

公共关系是企业与外部沟通的桥梁，公益事业是企业回报社会的重要方式。公司在做好企业发展的同时，注重维护公共关系，积极参加社会公益事业活动，促进企业与社会共同进步。和谐的公共关系和良好的公共关系有助于企业形象的塑造。公司自觉、积极配合政府部门的监督与检查；主动关注社会舆论，接受媒体采访，向社会各界介绍公司相关情况，并虚心接受各方的意见和建议，充分尊重所有与公司相关的群体和个人，构筑和谐的公共关系。公司始终不忘回报社会，承担社会责任。

2022年公益事业支持情况

| 序号 | 重点支持领域 | 公益支持项目                        | 金额（元）  |
|----|--------|-------------------------------|--------|
| 1  | 慈善     | 给当地学习、医院、卫生院、养老院捐赠沙发          | 223445 |
|    |        | N80023-上海慈善基金--定向用于乡村儿童早期发展基金 | 60000  |

| 序号 | 重点支持领域 | 公益支持项目 | 金额（元）   |
|----|--------|--------|---------|
| 2  | 教育     | 员工教育费用 | 57578   |
| 3  | 其他     | 员工活动费用 | 864700  |
| 总计 |        |        | 1205723 |

### 三、能源和资源消耗及综合利用情况

公司在日常生产过程中，主要消耗的能源为电力，2022 年消耗电力 260.89 万千瓦时。

### 四、污染物排放和控制情况

公司坚持“保护环境，达标排放”的环保方针，通过不断改进技术与工艺,更换环保辅料，强化管理，减少各种废弃物的产生，保证各种污染物达标排放；通过节能降耗，不断提升能源、资源的使用效率；通过加强环保方面的培训，确保每一位员工认知日常工作生活行为对环境的影响。

公司非常重视环境影响控制，严格贯彻国家相关法律法规，颁布并实施了《环境管理规定》、《环境和安全不合格项控制程序》、《环境因素识别与评价程序》等制度和管理办法，公司制定了节能管理制度，采用节能设备；制定资源回收利用制度，对可利用资源进行回收利用。

近几年来，本公司投入大量资金，对环保设施进行了全面改造，运营成本也很高，但公司坚持环保生产，达标排放。三年来，无环境污染事故，各污染源稳定达标排放，各类环境治理设施运转正常，公司产品的生产过程中不存在重污染的情况，对于生产过程中的废水、废气、固体废弃物和噪音问题，公司已采取了适当的环保措施，对周边环境的影响很小。

#### 1、废水及其处理措施

生活污水经厂区已建化粪池处理达 GB8978-1996《污水综合排放标准》

的三级标准（纳管标准）后接入市政污水管网，送嘉兴市联合污水处理厂统一处理

## 2、废气及其处理措施

### ①木工粉尘

由于使用的木料为板材和三净材，需由厂区内进行制作加工后方可进行组装，在各类木工设备粉尘产生点上、下方均配备了抽风收集装置，收集后经布袋除尘装置处理后引至 15m 高排气筒排放。

### ②胶水废气

胶水废气主要为贴海绵工艺胶水中的有害物质废气经上集气罩收集后引至 15m 高排气筒排放。

## 3、固体废弃物及其处理措施

一般固废分类收集后出售给回收单位综合利用；生活垃圾由环卫公司定时清运处理。

危险废物处置严格按照《中华人民共和国固体废物污染环境防治法》中有关危险废物的管理条款执行，危险废物按法规要求委托第三方处置。厂区内设置危废暂存库，对危险废物进行收集及临时存放，然后集中由处置单位处理。

## 4、噪音及其处理措施

公司选用低噪声、节能生产设备。通过合理布置生产厂房，将产高噪声加工区布置在车间中间，以减少生产噪声对周围声环境的影响，并对高噪声设备进行基础减震、隔声屏等措施，加强噪声设备的维护管理，做好传动部件润滑，避免因不正常运行导致噪声增大。

## 五、碳排放信息

公司 2022 温室气体总排放为 1867.72tce，其中化石燃料燃烧 CO<sub>2</sub> 排放 32.30tce，紧购入的电力产生的 CO<sub>2</sub> 排放 1835.42tce。

## 六、绿色供应商信息

公司将《绿色供应链管理战略规划》中的要求列为供应商评审的基本项，作为纳入合格供应商名录的重要条件。公司不仅自己要遵守环境相关法规，还要求所有供应商都参加培训、遵守规定。

根据供应商提供的产品环保方面的法律法规、指令、标准，要求供应商确保产品和零部件不含相关法律限制的化学物质，鼓励供应商实施系统的产品环保和生命周期管理，做到绿色设计、绿色生产，从源头控制有害物质使用，2022 年供应商审核合格率为 100%。

### 1. 节能减排信息

公司以绿色采购准则为要求，设计并实施完善的供应商管理。进入退出供应商名录的机制，对未达到绿色供应商标准的不准进入供应商名录，对于已经通过绿色采购评价的供应商，还会每年实施一次审核，对供应商进行调查时，除了确认企业行为的环保合规性，还会要求供应商提供 CO<sub>2</sub> 排放数据，促进供应商进行节能减排活动。

### 2. 供应商风险信息

公司对供应商分级管理，高风险的供应商加大力度对所供物料的送检测频率，要求半年做一次第三方检测，并半年进行现场评估一次，进料时按加大抽样水准并要做好新的供应商的开发工作；低风险的供应商按正常频率来进行送检其供物料，进料时按正常抽样水准，我公司 2022 年 193 家低

风险供应商，低风险占比为 96.5%，均属于绿色供应商。

## 七、产品回收再利用信息

针对每年在不同维度产生的废品会组织开展产品回收再利用。一是在生产，维修、和改造等过程中产生的废旧物资，各单位对本单位不可再利用的物资，需按公司要求做统一回收处置。公司首先会开展废物分类工作，公司产生的危险废物由湖州金洁静脉科技有限公司、浙江归零环保科技有限公司进行处置，做到 100%固废处理。二是在公司整个供应链中建立了包装回收再利用渠道，目前包装材料回收利用率为 100%。

## 八、结束语

未来国内国际形势变化莫测，公司将抓住机遇，应对挑战，强化品牌价值提升，持续改善品牌形象和溢价能力；强化产品质量提升，以质量提升拉动销量规模扩大；强化生产效率提升，以最小的投入来最大限度的适应市场需求；强化经营质量提升，切实提高盈利能力；强化管理水平提升，创新管理模式，实现管理突破。公司将继续认真履行公司的社会责任：深入规范公司治理，稳健运营，为股东带来更多收益；充分激励员工，为员工提供发展空间，持续关爱员工，积极倾听员工心声，做实思想文化建设和企业形象提升两大核心工程，塑造员工精神；加强与利益相关方的沟通合作，维持平等、互利、诚信的战略合作伙伴关系；加大产品研发力度，不断丰富产品线，保证产品质量，优化客户服务，加强客户沟通，最大限度地提升客户满意度；继续坚持落实科学发展观，投身环境保护工作，完善环保制度，利用环保设备技术减轻和避免污染，加大环保宣传力度，展开环保节能活动，提高员工的环保节能意识，构建绿色环保企业；持续维护公共关系，热忱社会公益事

业, 塑造良好的企业形象, 带动地方经济发展, 追求企业与社会和谐共生。

特雷通家具(嘉兴)有限公司

2023年6月

